

三次元画像可視化システム

VOLUME EXTRACTOR

ボリューム エクストラクター

使いやすさアップ!

Version 3.6.0.0

バージョンアップ内容

- 等値面データのリメッシュ (Re-mesh) 機能
膨大な等値面データに対して、形状の精度を維持しながら、3 角形数を減少させる“再構成”機能を追加しました。
従来の 3 角形削減とは異なり、形状を滑らかにしながら、膨大な 3 角形の数を減らせるため、3D プリンタでの利用に最適です。
等値面データの 3 角形モデルと“再構成”機能で生成された 3 角形モデルは、寸法が±0.1mm 以下の範囲で一致しています(図 1、2、3)。
図 4 は、等値面データの再構成・削減ダイアログで、詳細度パラメータにより、細部の精度を調整可能です。より細部まで精度が必要な場合は、詳細度パラメータを High に設定してください。

カスタマイズサービス
日常業務等でお悩みの場合、何でもお気軽にご相談ください!

- ・ 画像処理フィルタの作成
- ・ 処理の自動化
- ・ パラメータ設定
- ・ プログラム開発
- ・ 3D プリンタ用造形モデル作成
- ・ CG/画像処理/WEB etc.

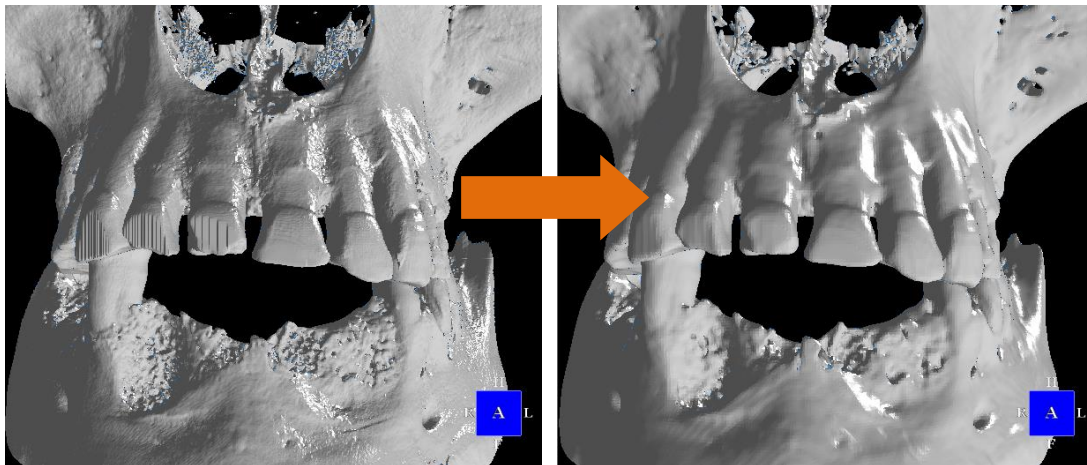


図 1 ポリゴン再構成の実行結果 (左: 実行前、右: 実行後)

※ポリゴン数 8,235,906 から 1,127,114 に減少

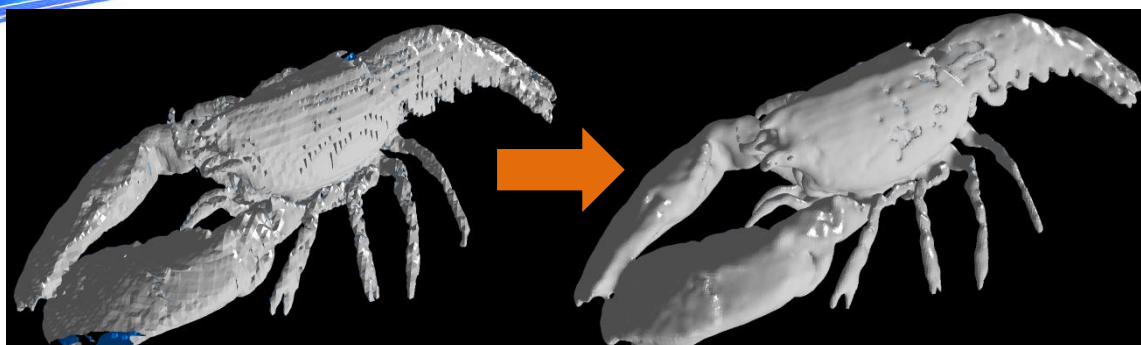


図2 ポリゴン再構成の実行結果（左：実行前、右：実行後）

※ポリゴン数 259,942 から 97,790 に減少

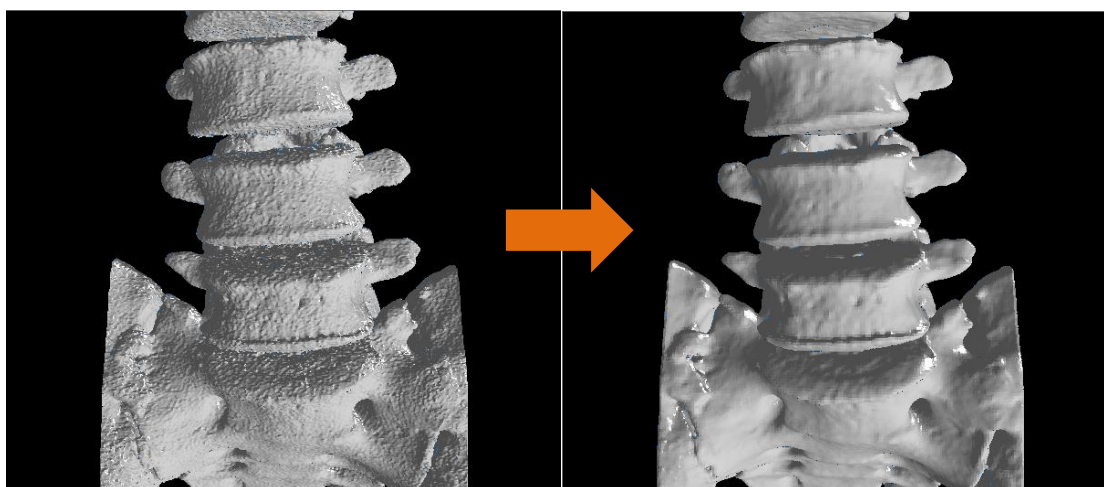


図3 ポリゴン再構成の実行結果（左：実行前、右：実行後）

※ポリゴン数 8,157,914 から 698,536 に減少



図4 再構成/削減ダイアログ（上：再構成機能、下：削減機能）

※[MeshEditing] - [Reconstruction/Reduction]