

Compressed DICOM 一括変換ツール DicomConverter 操作マニュアル

岩手県立大学 先端可視化研究所

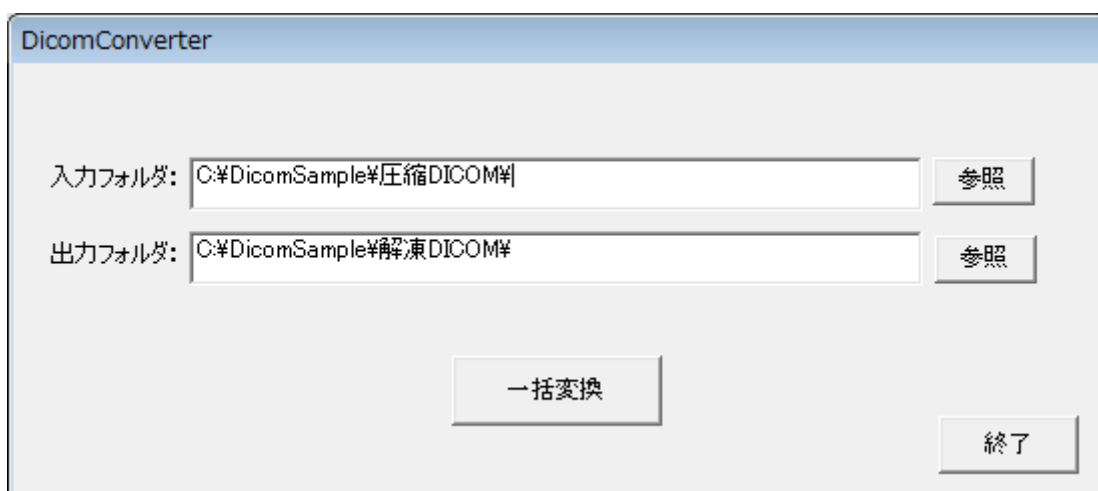
1. ファイル構成

DicomConverter のファイル構成は以下の通りです。

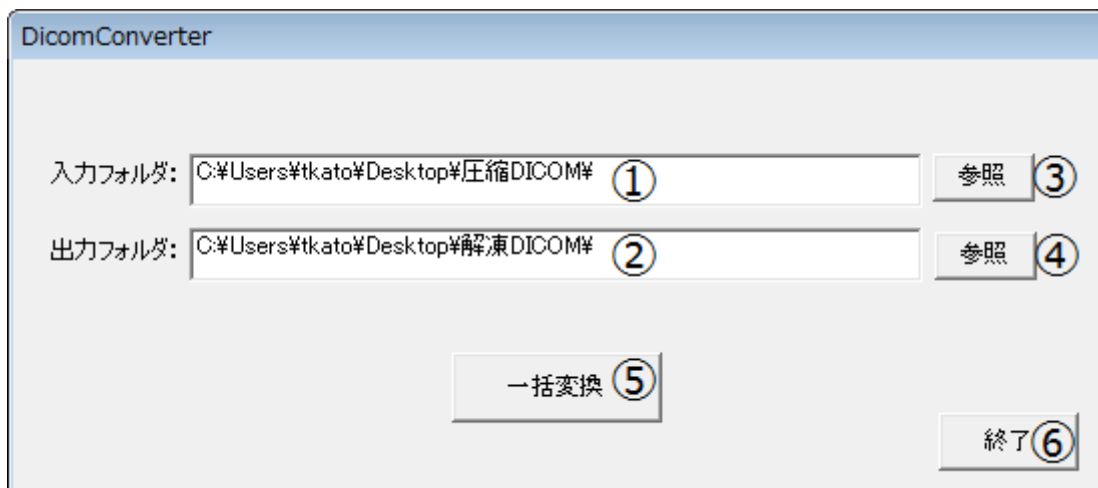
- DicomConverter_Release
 - dcmdjpeg.exe [1]
 - **DicomConverter.exe** (プログラム本体)
 - param.ini (入出力フォルダ名の記憶用)
 - uncompress.bat (一括変換に使用。プログラム実行時に自動作成)
 - DicomConverter_操作マニュアル (本紙)

2. プログラムの起動

DicomConverter.exe をクリックすると、プログラム本体が起動します。



3. 基本機能

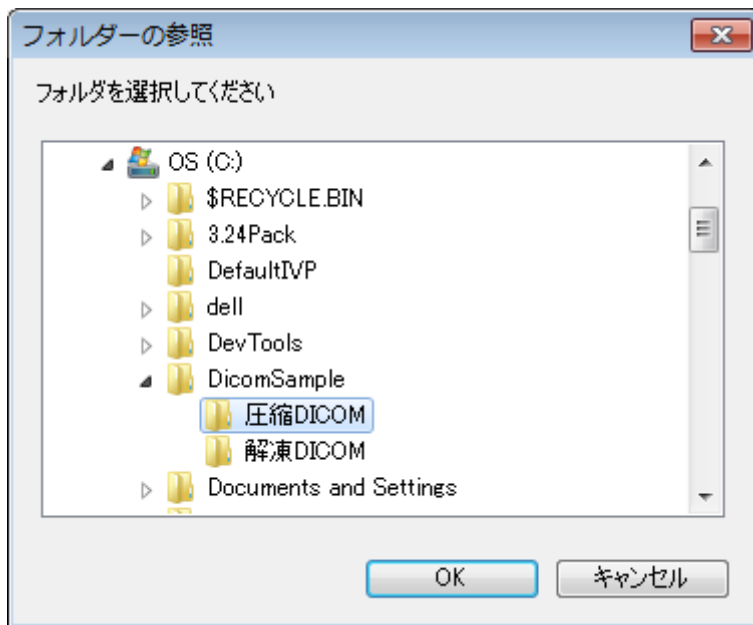


①	Compressed DICOM ファイルのあるフォルダ名が表示されます。 直接入力も可能です。
②	Uncompressed DICOM ファイルのあるフォルダ名が表示されます。 直接入力も可能です。
③	フォルダ参照ダイアログから、入力フォルダを選択できます。 選択したフォルダ名は、①に表示されます。
④	フォルダ参照ダイアログから、出力フォルダを選択できます。 選択したフォルダ名は、②に表示されます。
⑤	入力フォルダ①にある Compressed DICOM ファイル群を Uncompressed DICOM に一括変換し、出力フォルダ②に出力します。 入力フォルダ①が存在しない場合、プログラムは実行できません。 出力フォルダ②のみが存在しない場合、その場で新規作成して出力できます。
⑥	プログラムを終了します。 終了時に、入力フォルダ①と出力フォルダ②の表示内容が記憶されます。

4. 操作方法

4. 1 フォルダ参照ダイアログからのフォルダ選択

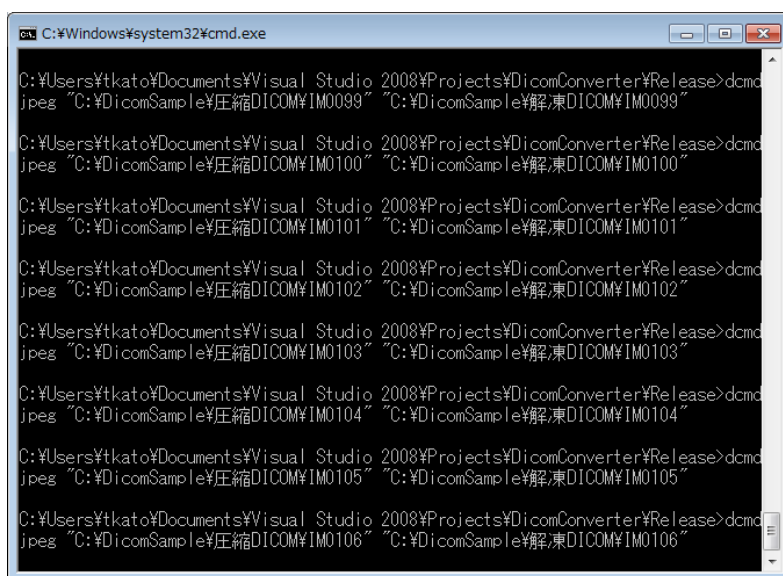
参照ボタンを押下すると、以下のようなダイアログが表示されます。



選択して OK ボタンを押下すると、入力または出力フォルダ名の表示が変更されます。

4. 2 一括変換の実行

一括変換ボタンを押下すると、プログラムが実行されます。

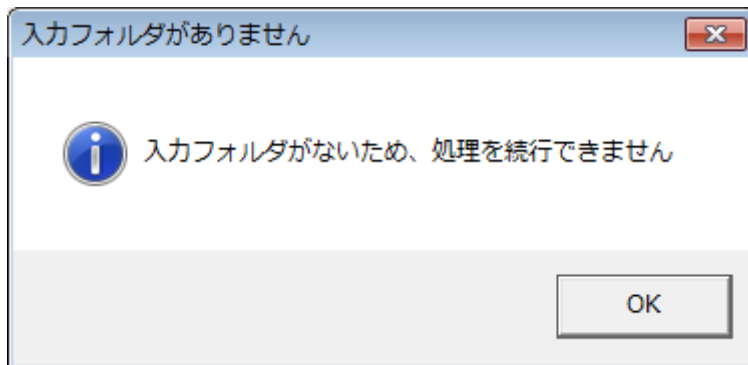


指定した出力フォルダに、Uncompressed DICOM が出力されます。

5. 注意事項

5. 1 一括変換押下時に、入力フォルダが存在しない場合

入力フォルダが存在しない場合、プログラムは実行されず、入力画面に戻ります。

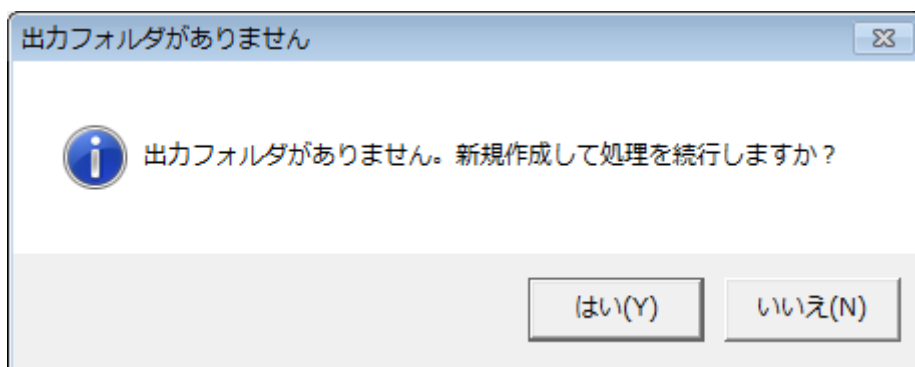


5. 2 一括変換時に、出力フォルダが存在しない場合

出力フォルダが存在しない場合、フォルダの新規作成をするか尋ねられます。

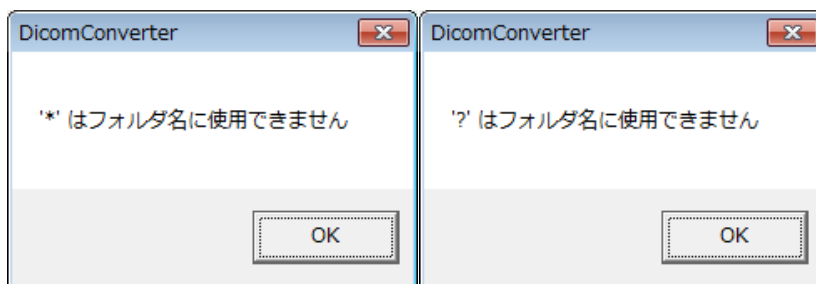
「はい」を選択した場合は、新規作成したフォルダに DICOM 出力を行います。

「いいえ」を選択した場合は、プログラムは実行されず、入力画面に戻ります。



5. 3 特殊文字の入力制御

Windows のフォルダ名として使用できない文字は、入力できません。



6. 参考文献

[1] DCMTK - DICOM Toolkit (<http://dicom.offis.de/dcmTk>) , 2011 , dicom.offis.de

7. DicomConverter.exe (プログラム本体) について

DicomConverter.exe の著作権は、岩手県立大学にあります。

DicomConverter.exe の改変、転載および再配布を禁じます。

© 2012, 岩手県立大学

8. DCMTK について

DCMTK はドイツのオルデنبург大学開設の OFFIS によって、BSD ライセンスのもと発行された C++言語のオープンソース DICOM ライブラリ群です。

dcmdjpeg.exe は当該ライブラリから生成されたプログラムの 1 つで、コマンドラインから 1 枚の Compressed DICOM を Uncompressed DICOM に変換できます。

DCMTK の BSD ライセンス条文を次項に示します。

(※条文は、DCMTK の COPYRIGHT より、抜粋したものです)

/*

Copyright (c) 1994-2011, OFFIS e.V.

All rights reserved.

Redistribution and use in source and binary forms, with or without modification, are permitted provided that the following conditions are met:

- Redistributions of source code must retain the above copyright notice, this list of conditions and the following disclaimer.
- Redistributions in binary form must reproduce the above copyright notice, this list of conditions and the following disclaimer in the documentation and/or other materials provided with the distribution.
- Neither the name of OFFIS nor the names of its contributors may be used to endorse or promote products derived from this software without specific prior written permission.

THIS SOFTWARE IS PROVIDED BY THE COPYRIGHT HOLDERS AND CONTRIBUTORS "AS IS" AND ANY EXPRESS OR IMPLIED WARRANTIES, INCLUDING, BUT NOT LIMITED TO, THE IMPLIED WARRANTIES OF MERCHANTABILITY AND FITNESS FOR A PARTICULAR PURPOSE ARE DISCLAIMED. IN NO EVENT SHALL THE COPYRIGHT OWNER OR CONTRIBUTORS BE LIABLE FOR ANY DIRECT, INDIRECT, INCIDENTAL, SPECIAL, EXEMPLARY, OR CONSEQUENTIAL DAMAGES (INCLUDING, BUT NOT LIMITED TO, PROCUREMENT OF SUBSTITUTE GOODS OR SERVICES; LOSS OF USE, DATA, OR PROFITS; OR BUSINESS INTERRUPTION) HOWEVER CAUSED AND ON ANY THEORY OF LIABILITY, WHETHER IN CONTRACT, STRICT LIABILITY, OR TORT (INCLUDING NEGLIGENCE OR OTHERWISE) ARISING IN ANY WAY OUT OF THE USE OF THIS SOFTWARE, EVEN IF ADVISED OF THE POSSIBILITY OF SUCH DAMAGE.

*/